

# Aarsleff LED

LED-ljus för härdning av spill- och dagvattenledningar



**AARSLEFF**

Aarsleff Rörteknik har utvecklat en härdningsmetod med LED-ljus för vår liner gjord av syrafast polyesterfiber. Härdningsmetoden garanterar snabb och jämn härdning vid infodring av spill och dagvattenledningar. LED-metoden är energieffektiv, miljövänlig och bygger på Aarsleffs traditionella No-Dig-koncept.

## Installationen

Före installationen måste ledningen rengöras och TV-inspekteras för att säkerställa ett bra slutresultat. Därefter installeras Aarsleffs Flexibla Foder i ledningen, mellan två brunnar eller med ändlöst foder, där det saknas åtkomstvid slutpunkten. Efter installationen härdas fodret med hjälp av LED-ljus.

Tack vare den kompakta LED-utrustningen kan man installera Aarsleffs Flexibla Foder där åtkomsten till ledningssystemet är begränsad.

## Kvalitetssäkring

LED-metoden omfattas av dansk kontrollordning som regleras av Danskt Byggeri, motsvarigheten till Sveriges Byggindustrier.

## Certifikat

Kvalitetsstyrning, miljö, hälsa och säkerhet på Aarsleff Rörteknik.

## ISO 9001

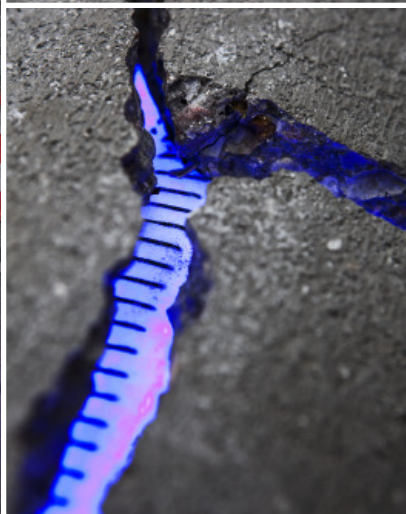
Kvalitetledningssystem, certifierade sedan 1994. Certifikatet gäller schaktfri ledningsrening och inkluderar produktion, installation, produktutveckling, laboratorieanalys och Turn Key projektledning.

## ISO 14001

Miljöledningssystem, certifierade sedan 1999. Certifikatet gäller schaktfri ledningsrening och inkluderar produktutveckling, produktion, laboratorieanalys och logistik.

## OHSAS 18001

Ledningssystem för arbetsmiljö, certifierade sedan 2009. Entreprenörstjänster inom nyetablering, underhåll, förnyelse samt drift av infrastruktur.



**AARSLEFF**

Tack vare den kompakta LED-utrustningen kan man installera foder där åtkomsten till ledningssystemet är begränsad.

### Teknisk specifikation

Rördimensioner från DN100-DN225 mm

Aarsleff Flexibla foder i längder upp till 45 meter

Relining med öppna ändar upp till 30 meter.

### Kontakt

Aarsleff Rörteknik

info@arsleff.se

Tel 08-594 764 00