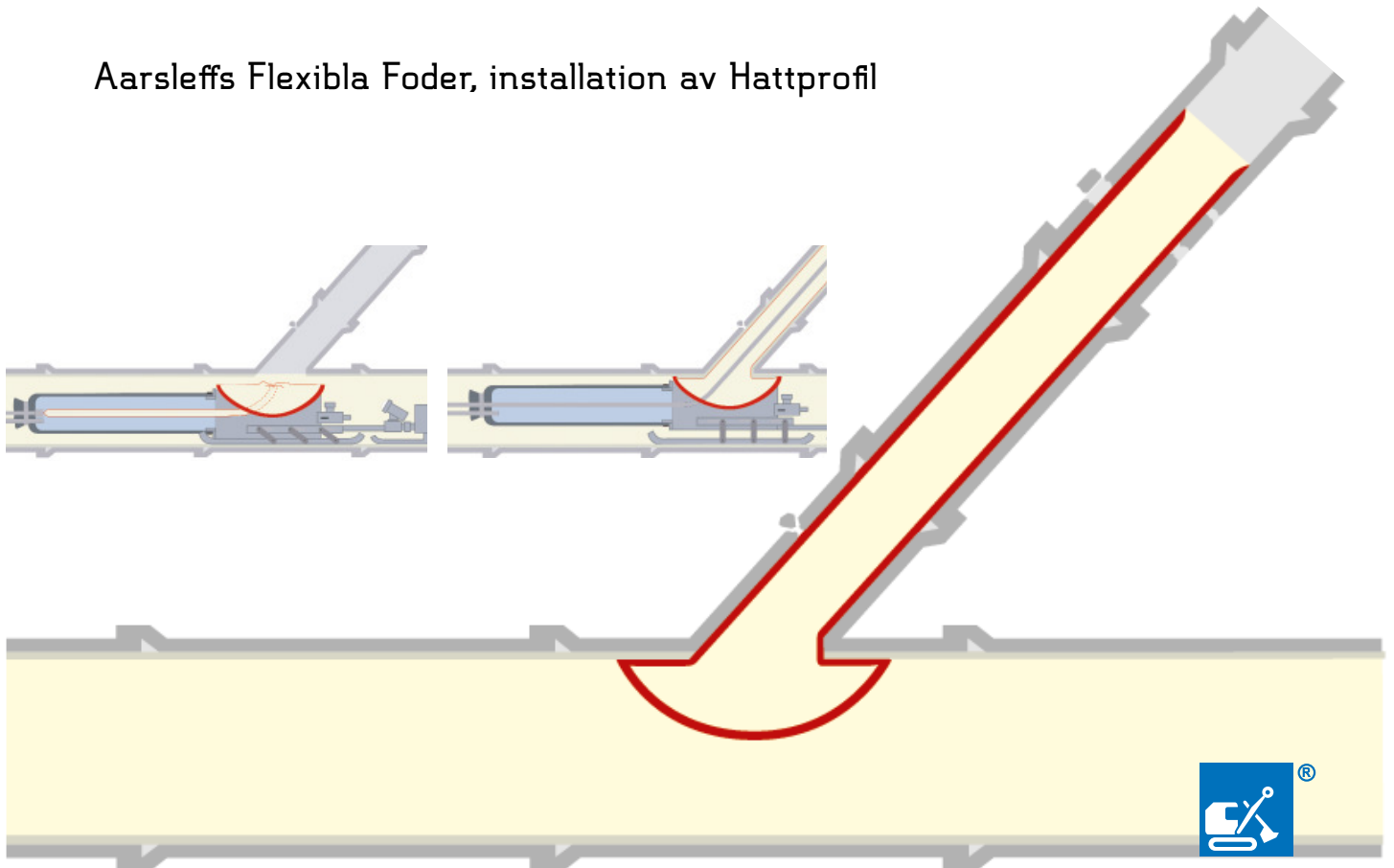


# Tät förslutning mellan huvudledning och servisledning

Aarsleffs Flexibla Foder, installation av Hattprofil



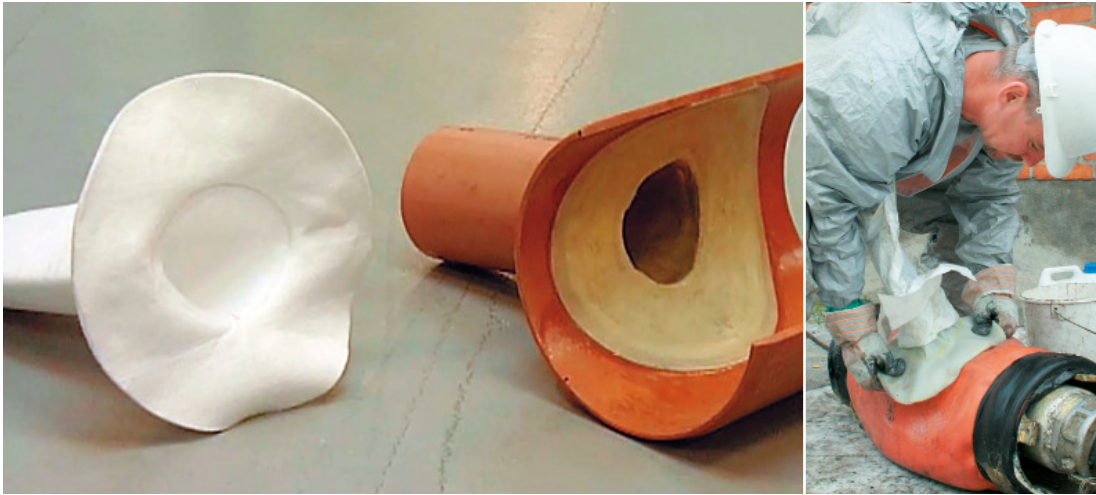
**AARSLEFF**  
RÖRTEKNIK

Aarsleffs Hattprofil består av ett brätte och ett foder för infodring av servisledningen. Hattprofilen skräddarsys på plats till aktuell applikation och tillverkas i syrafast polyesterfiber. Hattprofilen impregneras med harts varefter den installeras i servisledningen. Den ger en tät förslutning i anslutningspunkten mellan huvudledning och servisledning. Dessutom renoveras servisledningen i vald längd vid samma arbetsmoment. För bästa systemlösning förutsätts att huvudledningen är infodrad före installation av hattprofilen.

Hattprofilen används på både spill- och dagvattenledningar där servisledningen skall renoveras utan uppgrävning.

Hattprofilen monteras på ett verktyg som övervakas av en TV-kamera när det förs genom huvudledningen. Vid anslutningspunkten för servisledningen positioneras verktyget. Först pressas brättet på plats varefter fodret vrängs upp i servisledningen. Därefter härdas hattprofilen varpå verktyget förs ut igen.

Aarsleffs Flexibla Foder Snabbt och miljövänligt och utan förstörande ingrepp.



#### Begränsningar

Förskjutningar och deformationer kan begränsa möjligheten att installera en hattprofil.

Systemet kräver tillgång till nedstigningsbrunnar alt schakter.

Defekta servisanslutningar kan behöva åtgärdas före installation.

---

#### Leveransprogram

Dimension

Huvudledning                    Ø 150 – Ø 800 mm

Servisledning                    Ø 100 – Ø 225 mm

Servis Ø 100 – 150 mm

Längd Ø 100 mm – 15 m

Längd Ø 150 mm – 17 m.

Servis Ø 150 – förutsätter att huvudledning är Ø 150 mm eller större. Längd > 15 m

Servis Ø 225 – förutsätter att huvudledning är Ø 300 mm eller större. Längd > 15 m